



Informace

HiPath 3000/5000 V9

Inovační komunikační řešení pro malé a střední podniky

HiPath 3000 - otevřený pro větší efektivitu v podniku

HiPath 3000 je výkonná a spolehlivá komunikační platforma pro každé průmyslové odvětví, která nabízí stejný rozsah funkcí jako tradiční telefonie ve spojení s nejmmodernějšími řešeními sjednocené komunikace v jediné flexibilní a cenově výhodné konfiguraci.

Jako modulární komunikační platforma splňuje HiPath 3000 náročné požadavky podniků. Jedná se o flexibilní a rozšiřitelné řešení, které lze spojit s neuvěřitelně širokou paletou aplikací i funkcí a sladit s individuálními požadavky Vaší firmy.

HiPath 3000 je inovační a flexibilní konvergovaná platforma pro malé a střední podniky, která dokonale přizpůsobí komunikaci podnikové struktuře. Ať už je Vaším cílem růst nebo bezproblémová integrace poboček i mobilního personálu, představují tři stupně řady HiPath 3000 dokonalé řešení pro optimalizaci nákladů a obchodních postupů.

HiPath 5000 Real Time Services Manager umožňuje optimalizovanou správu sítě HiPath až pro 1 000 uživatelů rozmístěných na 32 pracovištích. Poskytuje rovněž služby a funkce v reálném čase v celé síti i celém systému.

HiPath 3000 je bezpečný a spolehlivý komunikační systém s vysokým zabezpečením proti poruše. Systém je ideální pro prostředí s přepínanými pakety (LAN/WAN) i pro prostředí s přepínanými okruhy (ISDN) nebo pro obě smíšená prostředí. Tím je zajištěna postupná migrace jak na straně sítě, tak i na straně účastníků.

Flexibilita HiPath 3000 se projevuje zvláště ve smíšených infrastrukturách, v nichž je sice nainstalován Voice over IP, ale také (ještě) se dále používají tradiční analogová a digitální koncová zařízení, jako jsou telefony, faxy a modemy. HiPath 3000 podporuje libovolnou kombinaci IP, analogových a digitálních telefonů, jakož i PC klientů a bezšňůrových telefonů.

Komfortní funkce klasické telefonie kombinované s aplikacemi, jako např. CTI (Computer Telephony Integration), UCD (Uniform Call Distribution) a jednotným systémem zpráv, podporují všechny komunikační procesy na pracovišti a ve všech pracovních prostředích. Není-li pobočka dostupná, zajistí funkce skupinového volání nebo integrované hlasové pošty, aby nedošlo ke ztrátě žádného volání.

Komfortní šéf-sekretářské funkce HiPath 3000 umožňují hladký průběh komunikace na spojovatelském pracovišti nebo v sekretariátu, kde probíhá mnoho komunikačních procesů současně. Integrovaná distribuce volání zajišťuje dosažitelnost a co nejrychlejší kontakt se zákazníkem. Tím se telefonie stává nejen pohodlnější, ale i efektivnější.

Internetová telefonie

V současné době nabízí telefonní služby více síťových operátorů než kdykoli předtím. SIP jako standard pro internetovou telefonii umožňuje poskytovatelům internetových telefonních služeb (ITSP) dodávat atraktivní aplikace a obchodní modely.

Svými rozhraními SIP pomáhá HiPath 3000 konvergovat síťové služby a drasticky snižovat komunikační náklady. HiPath 3000 již nyní podporuje nové možnosti SIP protokolu včetně SIP telefonů nebo telefonního a systémového připojení pro internetovou telefonii.

S virtuálními privátními sítěmi (VPN) a autentizačními aplikacemi můžete pomocí HiPath 3000 přizpůsobit svůj podnik budoucím potřebám bez kompromisů ohledně bezpečnosti

Bezpečné připojení k podnikové síti

HiPath 3000 nabízí moderní bezpečnostní mechanismy pro optimální připojení k podnikové síti, která by lépe vyhovovala potřebám rostoucí mobility zaměstnanců a nových pracovních metodám (např. teleworking). Funkce VPN (Virtual Private Network), integrovaná do systému, umožňuje uživatelům kdykoli přístup k důvěrným informacím z kteréhokoli místa na světě prostřednictvím nízkonákladového a bezpečného internetového připojení. Další důležitou výhodou pro mobilní pracovníky je jejich dosažitelnost pod svým firemním telefonním číslem bez ohledu na to, kde se momentálně nacházejí. Tato služba je cenově výhodná i bezpečná.

Snížené náklady

Sloučení hlasové a datové komunikace v jedné síti na bázi IP umožňuje nejen využití aplikací, které snižují náklady podniku na telefonní poplatky a hardware, nýbrž může také zvýšit produktivitu. Jelikož již není nutné zřizovat a udržovat samostatnou síť pro hlas, snižují se také výdaje na správu a údržbu systému a aplikací, které mohou být nyní prováděny centrálně. Kromě toho lze stávající internetová připojení optimálně přizpůsobit pro volání do veřejné telefonní sítě a tím snížit náklady na samostatné ISDN linky.

Flexibilní konfigurace

Koncepce „jeden kabel k pracovišti“ umožňuje připojení dalších telefonů pomocí stávajícího LAN kabelu. Integrované minipřepínače v IP telefonu se používají pro připojení PC. IP telefony lze napájet z Ethernet přepínačů (Power over Ethernet), aniž by byly nutné dodatečné síťové zdroje. Konvergované platformy umožňují

kromě toho kombinovat připojení DSL a ISDN. Přitom lze připojení ISDN konfigurovat jako záložní pro případ poruchy IP připojení k provozovateli, ale také jako dodatečné kanály, například pro faxy nebo modemy.

HiPath ComScendo

HiPath ComScendo, softwarový soubor funkcí, poskytuje nejrozsáhlejší hlasové komunikační funkce jak IP systému HiPath 3000 v reálném čase, tak i jednotlivým telefonům. A to všechno nezávisle na tom, zda se používá prostřednictvím IP, TDM telefonů nebo PC klientů.

Vybrané funkce:

- Informační zprávy
- Místo shozu/spojovatelské pracoviště
- Upozornění na druhé volání/hudba při čekání
- Seznam zmeškaných volání
- Funkce Nerušit/„vypnutí vyzvánění“
- Převzetí volání
- Přesměrování volání z pobočky
- Zobrazení zdroje a cíle volání
- Napojení do hovoru při přesměrování a převzetí volání
- Třídy oprávnění
- Šéf-sekretářské funkce
- Jazyky na displeji (lze nastavit individuálně)
- Přímé oslovení (interní ohlášení)
- Evidence hovorného
- Skupinové vyzvánění
- Interní textové zprávy pro komfortní přenosné telefony
- Interní telefonní seznam
- Konference (interní/externí)
- Zkrácená volba (individuální/centrální)
- Automatické obsazení linky
- Tlačítka pro externí linky
- Střídání mezi hovory
- Textové zprávy
- Hudba při čekání s ohlášením řízeným systémem
- Externí zdroj hudby (volitelně)
- Služba jednoho čísla
- Noční/denní zapojení
- Parkování
- Přiřazení hovorného k projektu
- Relé (ovladače/čidla)
- Zpětný dotaz
- Zpětné volání při obsazení a nepřijetí (automatické)
- Potlačení zobrazení telefonního čísla
- Signalizace volání
- Přesměrování volání po čase při nepřijetí, ihned při obsazení
- Přiřazení vyzvánění
- Skupinová přípojka (lineární/cyklická)
- Omezení telefonu jen na interní volání (individuální kód zámku)
- Centrální telefonní seznam
- Funkce vstupního telefonu u dveří a otevíracího mechanismu dveří
- Předání hovoru (interní/externí)
- Opakování volby (rozšířené)
- Automatické opakované volání od provozovatele veřejné telefonní sítě
- Šifrování (SPE)

Vždy k dispozici: Integrovaná hlasová pošta

Pokud je pobočka bez obsluhy, integrovaná hlasová pošta zajistí, aby se žádné volání neztratilo. Systémy hlasové pošty EVM (HiPath 33x0/35x0) a Xpressions Compact umožňují přístup k hlasovým zprávám a jejich distribuci v uživatelské hlasové schránce s individuálními ohlášeními. K uloženým voláním lze proto získat přístup kdykoli a z jakéhokoli místa.

Dostupnost zvyšuje mnoho komfortních funkcí:

- až 24 individuálních schránek
- kapacita záznamů až dvě hodiny
- nastavitelná délka záznamu
- možnost výběru ze dvou osobních ohlášení

Je-li například pobočka obsazena, lze pomocí nakonfigurované funkce automatické spojovatelky spojit volající s jiným účastníkem. Jednoduché a pohodlné.

Podrobnější informace o funkcích HiPath Xpressions Compact lze najít v příslušném prospektu.

Spojovatelské pracoviště optiClient Attendant

Softwarový paket optiClient Attendant je volitelná aplikace pro HiPath 3000 a představuje komfortní spojovatelské pracoviště na obrazovce PC. Všechny funkce lze aktivovat a provádět pomocí PC klávesnice a myši.

optiClient Attendant a optiClient BLF jsou aktivované sítě.

Spojení PC a telefonie

TAPI aplikace lze integrovat s CTI (integrace počítačové telefonie) spojením hlasu a dat.

Veškerý telefonní provoz lze řídit profesionálněji, například pomocí evidence a identifikace volání a záznamu do seznamů akcí. Připojením k databázím je možné kompetentněji zodpovědět dotazy zákazníků.

Transparentnost nákladů a IP zúčtování

Vedle zjišťování nákladů všech komunikačních služeb (telefon, fax, Internet) lze provádět vyhodnocení také podle pobočky, veřejné linky nebo oddělení.

Komunikační data jsou prostřednictvím LAN rozhraní dodávána přímo do centrálního serveru.

Přehled scénářů

HiPath 3000 nabízí širokou paletu možností pro komunikaci v malých a středních podnicích.

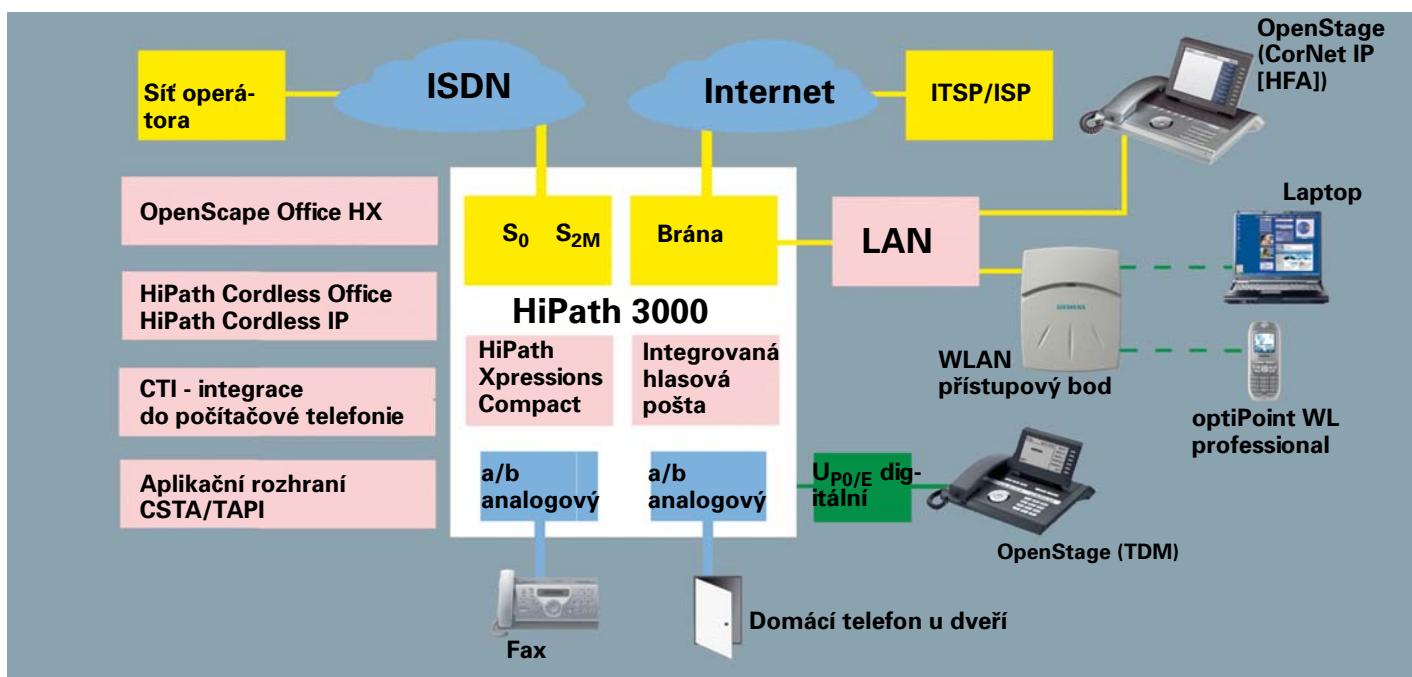
Přístup do veřejné telefonní sítě je zajištěn prostřednictvím operátorů analogové nebo ISDN sítě nebo prostřednictvím připojení k poskytovatelům alternativních internetových (telefonních) služeb (ISP/ITSP).

IP telefony s integrovanými minipřepínači lze hladce začlenit do stávající LAN infrastruktury prostřednictvím koncepce „jeden kabel k pracovišti“. Ve spojení se základnovými stanicemi WLAN je rovněž možná bezšňůrová komunikace pro hlasové i datové aplikace.

Digitální systémové telefony (UP_{0/E}) lze kombinovat s IP telefony a tyto aktualizovat nebo vyměňovat. Rovněž lze nadále provozovat tradiční analogové telefony, faxy a venkovní telefony u dveří nebo bezšňůrové telefony na bázi DECT řešení.

Do menších systémů (ne HiPath 3800) je již integrována hlasová pošta. Pro velmi náročné zákazníky nabízí integrované řešení HiPath Xpressions Compact hlasové schránky s rozdílnými spektry funkcí a se spojováním volání (funkce automatické spojovatelky) řízeném z menu.

Rozhraní CSTA (Computer Supported Telecommunications Applications) je k dispozici u všech modelů. HiPath 3000 pro decentralizovanou (1st party) a centrální CTI řešení na bázi serveru (3rd party).



Scénář HiPath

OpenScape Office HX

OpenScape Office HX je soubor řešení sjednocené komunikace na bázi dostupnosti pro HiPath 3000 a zahrnuje aplikace myPortal, myPortal for Outlook, myPortal for Mobile a myAttendant, jakož i OpenScape Office Contact Center s aplikacemi myAgent a myReports. Aplikace lze podle požadavků zákazníka nainstalovat a uvolnit až pro 500 účastníků. Pro připojení k HiPath 3000 se používá LAN brána HG 1500. Pro správu OpenScape Office HX je správci k dispozici webový program správy OpenScape Office Assistant.

Podrobnější informace o funkcích OpenScape Office najdete v příslušném prospektu.

UC síťování

Při UC síťování je v celé síti podporováno až 8 systémů HiPath 3000, OpenScape Office MX, LX, HX a max. 1000 účastníků.

UC síťování umožňuje např. zobrazování stavu dostupnosti každého účastníka, funkci chatu a seznam oblíbených v celé síti, jakož i obrázek pro každého účastníka.

Dostupnost/přítomnost

Tato funkce umožňuje zaměstnancům zobrazit svou dostupnost, aby poskytli svým spolupracovníkům a členům skupiny informace o svém vlastním stavu a dosažitelnosti. Spolupracovníci například uvidí, zda někdo telefonuje, je na poradě nebo mimo budovu a kdy bude opět k dispozici. Vlastní stav lze nastavit a aktualizovat online prostřednictvím klientů OpenScape Office HX nebo telefonem.

Funkce aplikací

Aplikace OpenScape Office HX poskytují níže uvedené funkce. Podrobný popis těchto funkcí najdete v popisu vlastností OpenScape Office HX.

Rozsah použitelných funkcí závisí na typu použitých licencí. Zobrazení faxu je možné pouze pod operačními systémy Windows.

myPortal for Desktop und myPortal for Outlook

myPortal je uživatelský portál pro přístup k funkcím sjednocené komunikace. Vedle komfortní nápovědy při volbě pomocí adresářů a seznamu oblíbených, jakož i informací o stavu dostupnosti jiných účastníků má účastník například také přístup k hlasovým a faxovým zprávám.

myPortal for Outlook je uživatelský portál integrovaný do Microsoft Outlook pro přístup k funkcím sjednocené komunikace OpenScape Office HX stejným způsobem jako myPortal. Podporou Ribbon plugin pro

Microsoft Office 2010 byla dále optimalizována integrace a je umožněno komfortnější ovládání.

myPortal for Desktop a myPortal for Outlook poskytují následující funkce:

- Stav dostupnosti
- Řízení konferencí
- Chat více uživatelů
- Seznam oblíbených
- Seznam volání
- Spojovatelské pracoviště podle stavu
- Přesměrování volání podle stavu
- Hlasové zprávy
- Faxové zprávy
- Adresáře
- Služba upozornění
- Okno Pop-Up
- Volba z libovolné uživatelské aplikace

myPortal for Mobile/Tablet

myPortal for Mobile/Tablet je webové řešení s funkcí CTI, které umožňuje mobilním zaměstnancům kontakt se spolupracovníky v podniku, aniž by se museli vzdát komfortních a efektivních UCC funkcí.

Pro každého uživatele aplikace myPortal for Mobile/Tablet je nutná licence HiPath 3000 Mobility Entry.

myAttendant

myAttendant je aplikace sjednocené komunikace pro funkce spojovatelského pracoviště. Vedle komfortních spojovatelských funkcí, nápovědy při volbě pomocí adresáře a informací o stavu dostupnosti účastníka má uživatel například také přístup k hlasovým a faxovým zprávám. Instant Messaging podporuje komunikaci s interními účastníky.

myAttendant poskytuje následující funkce:

- Adresáře
- Seznam oblíbených
- Seznam volání
- Okno Pop-Up
- Zjišťování dostupnosti
- Nahrávání hovorů
- Centrum zpráv
- Hlasové a faxové zprávy
- Instant Messaging
- Skupinové funkce

Hlasová pošta (voicemail)

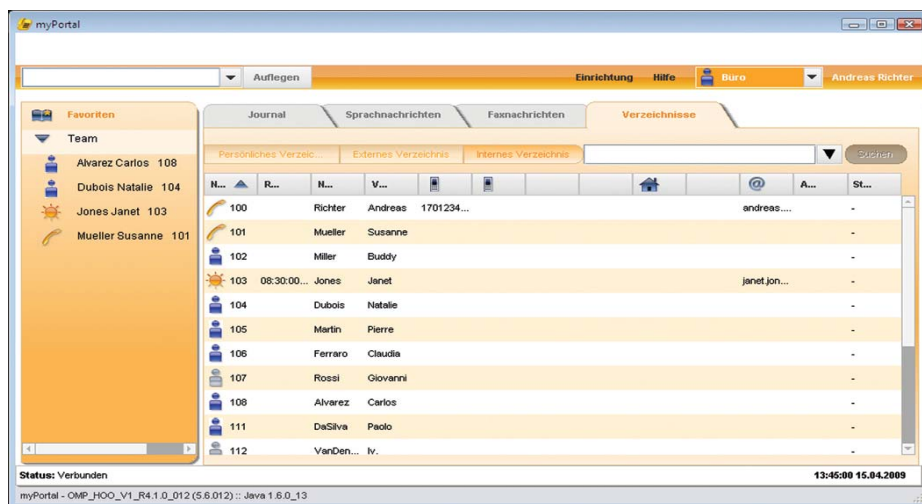
Přesměrujte všechny své zprávy ze svého mobilního i pevného síťového telefonu do své hlasové schránky OpenScape Office. Budete mít neustále aktuální informace o zprávách ve Vaší schránce, které můžete snadno spravovat. Ze svého PC přiřaďte zprávám priority, aniž byste si je museli poslechnout. Nahrajte důležitá telefonická volání, abyste si je poté mohli poslechnout znovu. Takto můžete zaměřit celou svou pozornost na volajícího.

OpenScape Office Fax Printer

OpenScape Office Fax Printer je aplikace pro posílání faxových zpráv z aplikací Windows, jako např. Microsoft Word s individuálně vytvořenými titulními listy.

OpenScape Office Fax Printer se skládá z následujících prvků:

- OpenScape Office Cover Page Editor
- OpenScape Office Fax Printer Driver



myPortal for Desktop

Kontaktní centrum

Multimediální kontaktní centrum OpenScape Office HX je výkonné řešení pro optimální přiřazování a zpracování volání včetně e-mailů a faxů. Toto inteligentní směrování podle dovedností zajišťuje, aby byli zákazníci spojeni vždy s nejkvalifikovanějším pracovníkem. Aplikace obsahuje 25 předdefinovaných standardních zpráv (reportů). Zprávy za minulá období jsou k dispozici v podobě grafů a/nebo tabulek.

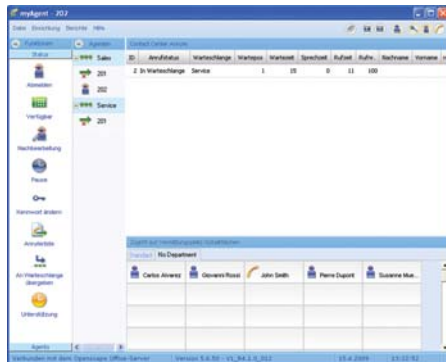
OpenScape Office HX Contact Center je uvolněn pouze u HiPath 3800. Připojení k menším modelům HiPath 33x0/35x0 není uvolněno.

Omezení kapacity:

- Agenti & supervisor: 64
- Skupiny: 50
- Volání ve frontě: 50

myAgent

Řešení kontaktního centra pro inteligentní správu volání. Uživatelská oprávnění lze omezit nebo rozšířit vytvořením profilů agenta, supervizora a správce.



myAgent

Contact Center Fax

Používaný pro distribuci přichozích faxů.

Contact Center E-Mail

Používaný pro distribuci přichozích e-mailů.

myReports

Používaný pro vytváření reportů o voláních, voláních ve frontách, agentech, výkonnosti, úrovni služeb a kódů dodatečného zpracování OpenScape Office Contact Center. S myReports je k dispozici až 80 předdefinovaných reportů.

Fixed Mobile Convenience Bezšňůrové – bezproblémové – neomezené

V dnešním obchodním světě zajišťují různé typy sítí – pevné, mobilní a podnikové, aby byli zaměstnanci vždy telefonicky dosažitelní a měli k dispozici informace pro rozhodování i mimo kancelář. Každá z těchto sítí má však své vlastní charakteristiky a přechody mezi nimi překážejí efektivní a cenově výhodné komunikaci. Řešení nabízí Fixed Mobile Convenience (FMC) tím, že integruje mobilní telefony pracovníků v terénu a jiné externí telefony (např. telefony domácího pracoviště) do podnikového komunikačního systému HiPath.

Jako jedna síť

Fixed Mobile Convenience (FMC) slučuje všechny telefony zaměstnanců (včetně kancelářského, mobilního nebo telefonu domácího pracoviště) do jednoho celku. Tím se FMC stává ideálním řešením pro společnosti, které se spoléhají na rostoucí flexibilitu a zlepšují integraci mobilních zaměstnanců.

Služba jednoho čísla

Zaměstnanci potřebují pouze jedno telefonní číslo – číslo svého kancelářského telefonu. Pomocí tohoto čísla jsou však dosažitelní i na svém mobilním nebo domácím telefonu. Dokonce při odchozím volání z mobilního nebo domácího telefonu se na displeji telefonu volaného zobrazí číslo kancelářského telefonu jako zdrojové číslo. Síť musí být schopna převést externí telefonní čísla jako CLIP. Skutečná služba jednoho čísla.

S vybranými modely Nokia E lze SIP klienta integrovaného do GSM telefonu zahrnout do komunikační infrastruktury zákazníka. V dosahu zákaznické WLAN jsou volání prováděna prostřednictvím SIP klienta. Mimo tento dosah jsou volání prováděna prostřednictvím GSM.

Jedna schránka stačí

Uživatelé již nemusí kontrolovat a aktualizovat několik schránek, neboť funkci záznamníku pro všechny telefony může převzít jediná schránka. Tím lze snadněji poskytovat volajícím aktuální informace a zajišťovat spolehlivější doručování jejich zpráv.

Zobrazení obsazení pro mobilní volání

Pokud mobilní účastník hovoří, zobrazí se na displeji všech interních účastníků stav obsazení (v závislosti na variantě řešení).

Kancelářský telefon stále u sebe

Mnoho úkolů lze ihned vyřídit také na cestách. FMC umožňuje uživatelům rychle předávat volání spolupracovníkům, do sekretariátu nebo zástupcům z mobilního nebo domácího telefonu stejně snadno jako v kanceláři (v závislosti na variantě řešení). Zpětná volání již nejsou nutná a volání lze vždy přijmout.

Změna telefonů během hovoru

Dokonce ani na důležitá volání nemusíte čekat na svém pracovišti, jelikož v hovoroch přijatých mobilním telefonem lze bez přerušení pokračovat na pevné lince (v závislosti na variantě řešení). To dává uživateli více prostoru pro práci.

Konference z mobilního telefonu

Konference umožňují několika účastníkům dosáhnout rychlé shody bez zdlouhavého vzájemného telefonování. Díky FMC se mohou uživatelé účastnit konferencí také na cestách.

Kontrola nákladů

Systém HiPath snižuje náklady na mobilní volání tím, že automaticky zavolá zpět GSM telefon a sestaví volání prostřednictvím pevné sítě. To může konkrétně ušetřit náklady na mezinárodní volání.

Ochrana soukromí

Zaměstnanci si mohou sami nastavit, kde a kdy budou k zastížení mimo kancelář, a tím snadno oddělit pracovní dobu a privátní sféru.

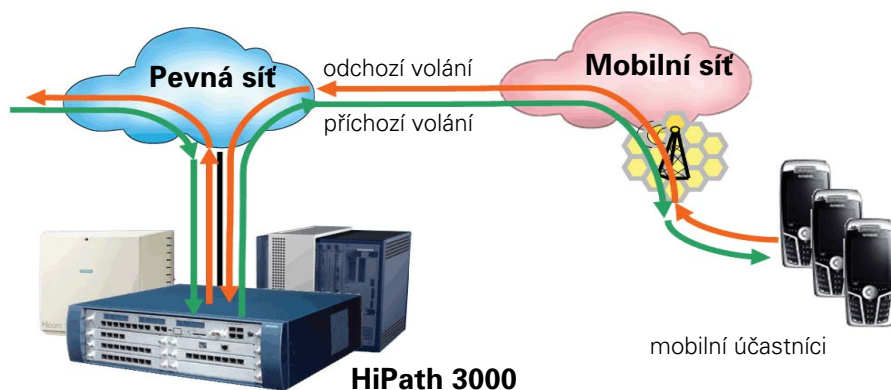
Zastupování podle potřeby

V závislosti na situaci jsou nutná přesměrování k různým cílům. Tyto cíle lze snadno změnit a přepnout i mimo kancelář. Takto jsou volající spojeni vždy se správným telefonem nejvhodnějšího kontaktu.

Mobilita

HiPath 3000 poskytuje integrované řešení mobility (Mobility Entry) a řešení mobility založené na Xpressions Compact (HiPath Xpressions Compact Mobility).

Prostřednictvím Mobility Entry jsou mobilní účastníci (GSM telefony, domácí kanceláře) integrovány do systémů HiPath 3000 a tudíž se s nimi zachází jako s interními pobočkami. Mobilní účastníci mohou provádět odchozí volání přes systém. Příchozí volání jsou signalizována současně v systému i u mobilního účastníka.



Mobility Entry

myPortal entry Web Services

myPortal entry Web Services je optimální vstupní řešení do světa sjednocené komunikace, které poskytuje dvě uživatelská rozhraní dokonale přizpůsobená příslušnému pracovnímu prostředí. Mobilní pracovníci využívají prostřednictvím myPortal web služby sjednocené komunikace v zobrazení optimalizovaném pro inteligentní telefony. Pracovníci v kanceláři používají přednostně klienta myPortal entry desktop client založeného na nejmodernější technologii Widget.

Podrobnější informace o funkcích myPortal entry Web Services najdete v příslušném prospektu.

OpenStage Gate View

Řešení OpenStage Gate View umožňuje přenos video dat z kontrolní kamery na displej telefonů OpenStage 60/80 HFA. Tím je pro mnoho situací zajištěna dokonalá video kontrola, např. pro monitorování vstupních dveří nebo parkovišť.

HiPath Cordless Office

HiPath Cordless Office je integrované řešení pro bezšňurovou telefonii.

Základnové stanice tvoří síť bezdrátových buněk a řídí komunikaci pomocí přenosných telefonů. K systému se připojují prostřednictvím speciální radiové karty nebo přímo připojením prostřednictvím U_{PO/E} rozhraní. Ovládání a správu účastnických dat provádí systémový software.

Přenosné telefony HiPath Cordless Office umožňují telefonování v celé oblasti pokryté rádiovými buňkami.

Podrobnější informace o funkcích HiPath Cordless Office najdete v příslušném prospektu.

HiPath Cordless IP

HiPath Cordless IP doplňuje IP komunikační systémy řešením mobility v celém podnikovém areálu.

Základnové stanice tvoří síť bezdrátových buněk a řídí komunikaci pomocí přenosných telefonů. Díky vícebunčkové technologii se mohou účastníci při hovoru pohybovat se svými přenosnými telefony mezi rádiovými buňkami.

Software základnové stanice obsahuje úplnou paletu DECT a IP funkcí. Software nemusí být nakonfigurován a spravován lokálně pro každou základnovou stanici, nýbrž ho lze komfortně provozovat centrálně pomocí software HiPath cordless IP server.

Přenosné telefony HiPath Cordless IP umožňují telefonování v celé oblasti pokryté rádiovými buňkami.

Podrobnější informace o funkcích HiPath Cordless IP najdete v příslušném prospektu.

Telefony a klienti

OpenStage

Ideální koncová zařízení s rozšířenými moduly, adaptéry a příslušenstvím (jako např. náhlavní soupravou) a pro flexibilní přizpůsobení individuálním požadavkům každého uživatele.

Řada produktů OpenStage představuje novou generaci komunikačních koncových zařízení s intuitivně ovládanými funkcemi a uživatelskými rozhraními. Telefony umožňují přístup k různým službám a aplikacím díky součinnosti s jinými zařízeními. Řada produktů OpenStage je navržena mimořádně komfortně a podporuje jednoduché zavádění funkcí. Modely jsou:

- OpenStage 80 T, HFA (modrostříbrná kovová)
- OpenStage 60 T, HFA (ledově modrá nebo černá)
- OpenStage 40 T, HFA (ledově modrá nebo černá)
- OpenStage 30 T, (ledově modrá nebo černá)
- OpenStage 20 T, HFA (ledově modrá nebo černá)
- OpenStage 15 T, HFA (ledově modrá nebo černá)
- OpenStage 10 T, (ledově modrá nebo černá)

Možnosti rozšíření OpenStage:

- OpenStage 40 BLF
- OpenStage Key Module 40, 60, 80

OpenStage 80T, 80/80G, 60/60G



OpenStage 80



OpenStage 60

Špičková koncová zařízení s prvotřídními funkcemi, materiály a komponentami. Vynikající LCD displej a otevřená platforma pro aplikace zvyšující produktivitu uvolňují celkový obchodní potenciál telefonu.

Otevřená rozhraní pro snadnou synchronizaci s jinými zařízeními, jako např. záznamníky (PDA) a mobilní telefony, jsou navržena speciálně pro potřeby vrcholného managementu a vedení.

OpenStage 40T, 40/40G



OpenStage 40

Díky své přizpůsobitelnosti různým pracovním prostředím se OpenStage 40 doporučuje obzvláště jako kancelářský telefon, např. pro sdílená pracoviště, týmové pracovníky nebo pracovníky kontaktních center.

OpenStage 30T



OpenStage 30

Flexibilní model pro různá pracoviště, jako např. kancelář nebo kontaktní centrum, vybavený osmi pevně naprogramovanými tlačítky funkcí a osmi volně programovatelnými tlačítky funkcí. Mimořádně komfortní díky plně duplexní funkci hlasitého telefonování a připojení náhlavní soupravy.

OpenStage 20T, 20/20E/20G OpenStage 15T, 15, 10T



OpenStage 20



OpenStage 15



OpenStage 10

Výchozí modely s intuitivními a interaktivními uživatelskými rozhraními pro různá použití.

optiPoint

Telefony řady optiPoint 500 a optiPoint 410/420 jsou nadále podporovány HiPath 3000.

OpenScape Personal Edition



Připojením náhlavní soupravy nebo sluchátka se Váš PC změní na komunikační centrum pro hlas, data, e-mail a Internet. Softwarový klient nainstalovaný na počítači nebo notebooku poskytuje všechny telefonní funkce prostřednictvím IP sítě a zajišťuje jednotné rozhraní bez ohledu na umístění pracoviště. S OpenScape Personal Edition SIP lze v síti HiPath 3000 provést dvoubodové video propojení a video konference až se 3 účastníky.

Komunikace prostřednictvím bezdrátových přístupových bodů LAN

optiPoint WL2 professional



optiPoint WL2 professional

WLAN telefon s nápovědou menu a úplnou paletou hlasových funkcí, rozsáhlý telefonní seznam a přístup k adresářům LDAP – až 4 hodiny hovoru a 80 hodin pohotovosti.

Bezšňůrová telefonie na bázi DECT



OpenStage SL4 professional

- Gigaset S4 professional
- OpenStage SL4 professional
- Gigaset M2 professional

HiPath 5000 Real-time Services Manager

HiPath 5000 Real Time Services Manager umožňuje optimalizovanou správu sítě HiPath až pro 1 000 uživatelů rozmístěných na 32 pracovištích. Poskytuje rovněž služby a funkce v reálném čase v celé síti i celém systému.

Presence Manager umožňuje monitorování stavu volání/obsazení koncových zařízení s tlačítky přímé volby přesahující uzly. HiPath Manager E/C lze použít ke správě všech připojených komunikačních systémů ve sdílené databázi - dokonce vzdálené v případě potřeby. To znamená, že systémy více bran lze spravovat centrálně a bez problémů. Stejným způsobem lze nainstalovat aplikace na pracovišti a používat v celé síti prostřednictvím centrálních aplikačních rozhraní.

Funkce

- **Centrální server funkce:** Presence Manager až pro 1 000 účastnických klientů
- **Centrální správa:** HiPath 3000 Manager E/C lze používat pro správu všech připojených komunikačních systémů ve sdílené databázi.
- **Software Manager:** skládající se z
 - Inventory Manager pro zobrazení všech prvků
 - Backup Manager pro centrální zálohování všech prvků
 - Software Update Manager pro centrální aktualizaci všech softwarových prvků
- **Centrální evidence tarifikačních dat**
- **Připojení aplikačních serverů k centrálním rozhraním prostřednictvím:**
 - TAPI 120/TAPI 170
 - CSP (CSTA Phase III)
- **Centrální fault management**

HiPath 5000 Server PC - minimální požadavky

- Pentium IV 3 GHz
- 1 GB RAM
- Pevný disk 300 GB 3.5" drive
- CD/DVD-ROM mechanika
- Barevný monitor
- Ethernetové LAN spojení s 10/100/1000 Mbit/s (TCP/IP protokol)
- Windows 2000/2003 Server (32-bitový)
Windows 2008 Server (32/64-bitový)
- Internet Explorer

HiPath 3000 rozhraní

K veřejné síti

Euro ISDN

- základnová přípojka S_0 s protokolem DSS1
 - jednobodové připojení
 - mnohobodové připojení
- S_{2M} primární multiplexová přípojka s protokolem DSS1

US-ISDN

- Základnová přípojka (BRI) a primární multiplexová přípojka (T1/PRI)

Analogové přípojky

- Analogová přípojka bez provolby (DDI/DID) s podporou CLIP

ITSP (Internet Telephony Service Provider) podpora prostřednictvím SIP

- Systémová přípojka
- Účastnická přípojka

HG 1500

- 2 x 10/100BaseT rozhraní nebo LAN/WAN brána 10/100 Mbit/s

K účastníkům

IP

- CorNet IP nebo SIP pro integraci IP koncových zařízení

Analogové

- Pro připojení analogových koncových zařízení, např. faxu, telefonu, modemu.

Digitální

- Pro připojení digitálních dvoukanálových systémových telefonů ($U_{P0/E}$)
- Pro připojení základnových stanic DECT

Euro ISDN

- Účastnická sběrnice S_0 pro max. 8 koncových zařízení s vlastním napájením (např. fax sk. 4, PC karta ISDN)

HG 1500

- 2 x 10/100 BaseT rozhraní/10/100 Mbit/s LAN/WAN brána pro připojení IP koncových zařízení

DECT

- Siemens Gigaset professional
 - DECT koncová zařízení podporující GAP

Sítování

- Podpora SIP-Q V2 pro:
 - HiPath 3000 od V7
 - HiPath 5000 RSM V9
 - HiPath 4000 od V5
 - OpenScape Voice
- Podpora digitálních pevných spojení S_0 , S_{2M} a CorNet-N a CorNet-NQ nebo QSig protokolu
- Podpora CorNet-NQ (TDM sítování) pro:
 - HiPath 3000 od V7
 - HiPath 4000 od V5

Další rozhraní

V.24

- Pro připojení servisního PC, počítače a tiskárny za účelem tarifikace poplatků
- Pro spojení externích aplikací s CSTA protokolem

E&M rozhraní (pouze HiPath 3800)

LAN rozhraní

- 10 Mbit připojení pro správu systému prostřednictvím TCP/IP

Technické údaje

Napájení

Systémy jsou standardně navrženy pro napájení z elektrorozvodné sítě. Pro zajištění při eventuálním výpadku sítě je možné propojení se zálohováním napájení (UPS).

- **Jmenovité vstupní napětí** 100 až 240 Vstř.
- **Jmenovitý kmitočet** 50/60 Hz
- **Napájecí napětí akumulátoru** -48Vss

Provozní podmínky

- **Teplota:** +5 až +40 °C
- **Relativní vlhkost vzduchu:** 5 až 85%






Dosahy

Mezi HiPath 3000 a systémovým telefonem až cca 1000 m popř. se síťovým napáječem v závislosti na kvalitě vedení.

Možná vzdálenost mezi systémy HiPath propojenými do sítě v areálu firmy:

- Pevný spoj S_0 cca. 1 000 m
- Pevný spoj S_{2M} max. 350 m v závislosti na kvalitě vedení.

Pro zvýšení dosahu je nutno použít síťové adaptéry.

HiPath 3000 V8 Technické údaje					
Model	HiPath 3300	HiPath 3350	HiPath 3500	HiPath 3550	HiPath 3800
	19" rám	nástěnný systém	19" rám	nástěnný systém	standardní systém/ (19" rám)
Max. počet analogových účastníků (a/b)	20	36	44	96	384
Max. počet digitálních účastníků ($U_{P0/E}$)	24	24	48	72	384
IP účastníci	96	96	96	96	500
Max. počet účastníků HiPath Cordless Office	16	16	32	64	250
Max. počet základnových stanic HiPath Cordless Office/ HiPath Cordless IP	3	3	7	16	64
optiClient Attendant (spojovatelské pracoviště PC)	4	4	4	4	6
Key moduly	30	30	30	96	250
Integrovaná hlasová pošta (max. počet schránek)	24	24	24	24	-
Rozměry (výška/šířka/hloubka v mm)	89 x 440 x 380 (2U)	450 x 460 x 130	155 x 440 x 380 (3,5 U)	450 x 460 x 200	490 x 440 x 430
Hmotnost	asi 6 kg	asi 6 kg	asi 8 kg	asi 8 kg	asi 34 kg (plně vybavený)
Barva krytu	modrozelená základní	teplá šedá	modrozelená základní	teplá šedá	ocelově modrá/ světle šedá

Copyright ©
Siemens Enterprise Communications s.r.o.,
držitel licence Siemens AG k obchodní značce
Průmyslová 1306/7 • 102 00 Praha 10

Číslo dokumentu: A31002-H3590-D100-2-2D29

Informace v tomto dokumentu obsahují pouze obecné popisy popř. funkce, které se při konkrétním použití ne vždy shodují v uvedené formě nebo které se mohou z důvodu dalšího vývoje produktů změnit. Požadované funkce jsou závazné pouze tehdy, jsou-li výslovně dohodnuty ve smlouvě. Dodací možnosti a technické změny vyhrazeny.

OpenScape, OpenStage a HiPath jsou registrované obchodní značky Siemens Enterprise Communications GmbH & Co.KG.

Všechny ostatní názvy značek, produktů a služeb jsou obchodní značky nebo registrované obchodní značky příslušných majitelů.