

PROFIX MANAGER- konfigurační a alarmový nástroj pro systémy HiPath4000

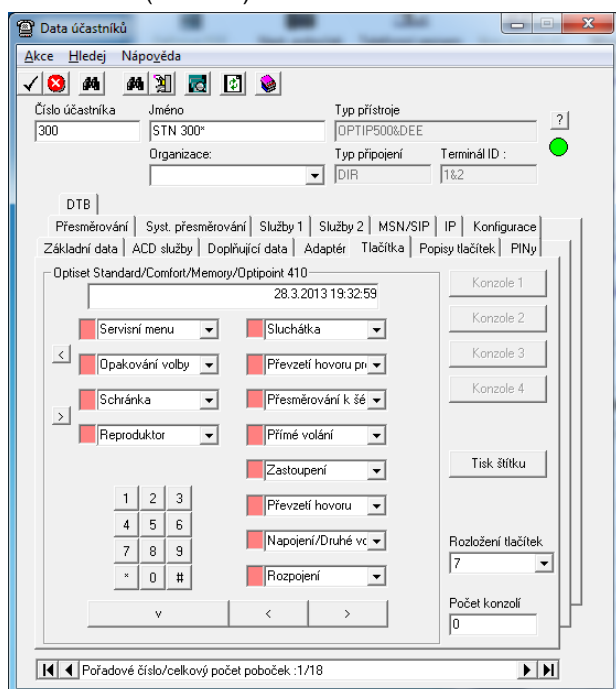


Konfiguračního managementu (CM) pokrývá všechny základní potřeby pro nastavování systému HiPath4000.

Profix Manager CM sestává z modulů: CM, CM NET, AFR a SNMP

PROFIX CM – základní možnosti

- Konfigurace digitálních telefonů **Optiset, OptiPoint 500, OpenStage T**
- Konfigurace IP telefonů, **OptiPoint 410/420, OpenStage SIP/HFA**
- Konfigurace **Optiset Adaptérů**
- Konfigurace všech typů **PIN** systému HiPath4000
- Konfigurace všech typů **přesměrování**
- Konfigurace **funkcí tlačítek a zkrácených voleb** pod tlačítka
- Konfigurace **skupinových přípojek**, **skupin převzetí volání a šéf-sekretářských skupin**
- Konfigurace poboček typu **ISDN S0 a ISDN S2**
- Konfigurace **ISDN sběrnice**
- Konfigurace **SIP/HFA IP telefonů** včetně rozložení tlačítek
- Konfigurace **komunikačních skupin COM**
- **Vypínání/zapínání všech portů** ústředny
- **Zjišťování stavu všech portů** ústředny
- Automatické **odesílání dávkových příkazů** do ústředny
- Automatické vytváření **zálohy** kompletní konfigurace HiPath4000 (**REGEN**)



Příklad konfiguračního okna – nastavení tlačítek

PROFIX CM– User Management

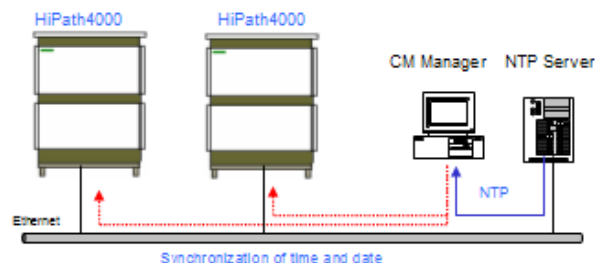
Import dat z externího zdroje např. z personální databáze zákazníka do Profixu a následná úprava konfigurace HiPath4000 (změna jmen, přesměrování apod.)

Import a změna položek:

- Příjmení, Jméno, organizace
- Mobilní číslo pro účely přesměrování
- Příznak CTI pro účely založení kontaktu v databázi CTI
- Číslo skupiny převzetí hovoru pro účely zařazení/odebrání do/ze skupiny

PROFIX CM– časový server

Automatická synchronizace času PBX



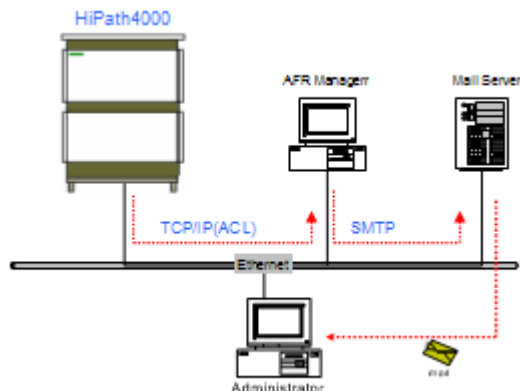
PROFIX CM NET – správa více HiPath4000 zapojených do sítě

- Správa **HiPath4000 domény**
- Správa uzlů (**node**) jednotlivých HiPath4000
- **Synchronizace číselného plánu** v rámci každé domény
- **Vyhledání telefonní přípojky** v rámci celé domény.

AFR Manager Automatic Fault Reporting via e-mail

Profix AFR Manager slouží pro odesílání provozních a chybových stavů ústředny Hicom300E/HiPath4000 pomocí elektronické pošty na dohledové centrum.

Architektura AFR

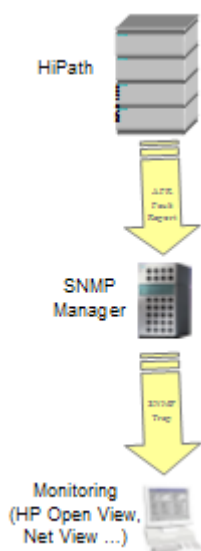


- Systém HiPath4000 vygeneruje hlášení o chybovém stavu a odešle protokolem TCP/IP na Profix Server.
- Profix server zpracuje hlášení, vytvoří e-mailovou zprávu a doplní veškeré potřebné údaje a informace o poruchovém stavu systému.
- Zpráva je dále distribuována na agenta dohledového centra

SNMP Manager Automatic Fault Reporting via SNMP

Profix SNMP Manager slouží pro odesílání provozních a chybových stavů PBX prostřednictvím SNMP trapů

Architektura SNMP



- Příjem chybových a provozních stavů PBX řady Hicom300E a Hipath4000
- Rozbor a zpracování textu a údajů z chybové hlášky z PBX
- Přiřazení všech potřebných údajů z databáze k hlášení
- Zpracování údajů z chybového hlášení do SNMP Trapu (port chyby, datum, čas, číslo chyby...)
- Odeslání SNMP trapu do centrálního dohledovacího systému (HP Open View, Net View apod.)
- Možnost překladu všech textů hlášení a doplnění doprovodného textu ke každému hlášení samostatně.

PROFIX CM: PARAMETRY

Podporované koncové přístroje

- OpenStage (digitální i IP telefon)
- OptiPoint400/410 (IP telefon)
- SIP telefony
- OptiPoint500
- Optiset E
- Analogový přístroj
- Cordless přístroje

Technické parametry Server

- Windows 2000/2003/2008/XP, Windows7
- 3GHz, 2GB RAM
- NIC (Ethernet) pro CTI spojení s ústřednou a klienty

PBX

- HiPath 4000
verze: UV1.0/ UV2.0/UV3.0/UV4.0/ UV5.0/UV6.0
- HiPath300E
verze: EV1.0, EV2.0, EV3.0
- Hicom300
verze: 3.3., 3.4., 3.5., 3.6

Spojení s PBX

- HiPath 4000
HUBC, SL100/200, WAML
- HiPath3000
HG1500, LIM, LIMS