

Profix Manager CTI- zvýšení efektivity komunikace

Computer Telephony Integration



Profix CTI klient umožňuje rozsáhlou a komfortní uživatelskou obsluhu volání s pobočkovými ústřednami Siemens řady **HiPath3000** a **HiPath4000**.

Hlavním přínosem Profix CTI Manager je **zkrácení času vytváření odchozích hovorů a zpracování příchozích hovorů** na nejkratší možnou dobu.

PROFIX CTI MANAGER: KLIENT

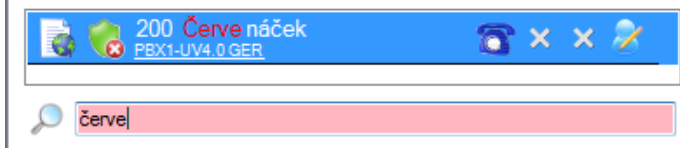
Každý klient (pracovní stanice) se přihlašuje ke svému serveru prostřednictvím vlastního účtu, čímž mu server přidělí požadované oprávnění pro své telefonní číslo.

Výhody a funkce pro uživatele:

- Volba čísla
- Vyzvednutí a zavěšení hovoru
- Příjem hovoru
- Podpora všech telefonních přístrojů (analogových, digitálních, přenosných, IP telefonů)
- Vyhledání jména v DB, zobrazení jména volajícího
- Seznam příchozích i odchozích hovorů s informací, zda byl hovor uskutečněn
- Seznam čísel (vlastní, centrální)
- Přístup na firemní adresář LDAP

Vyhledávání v seznamech

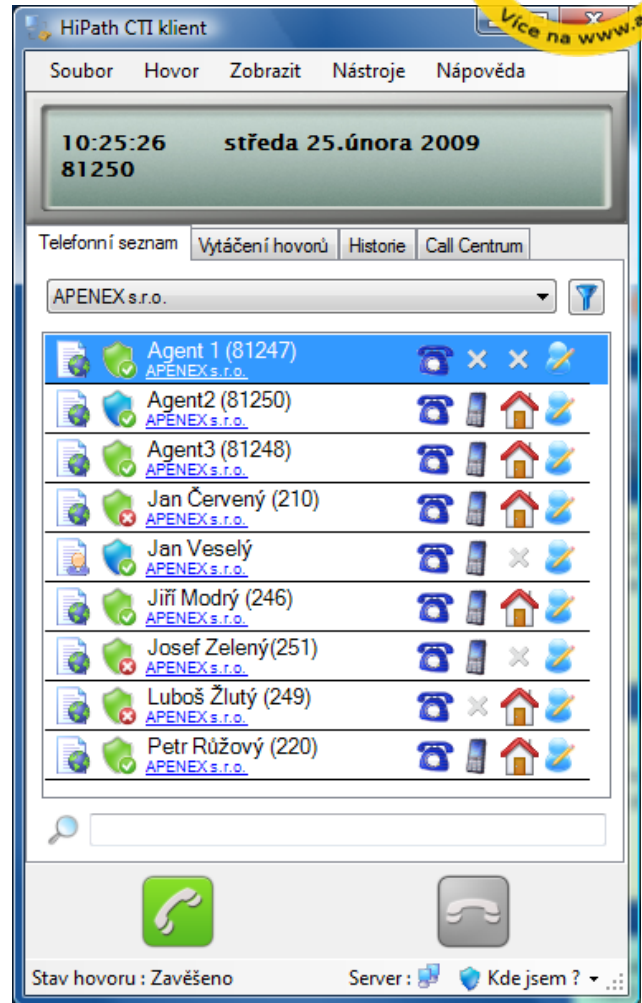
V seznamech lze vyhledávat libovolný textový řetězec ve jméně a čísle:



Mobilita s Profix CTI klient

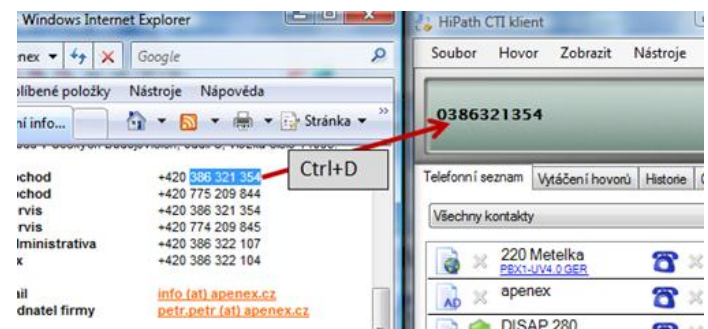
Klient se může ke svému telefonu přihlásit z libovolného PC či z libovolného místa IP sítě.

Hovory se zaznamenávají do seznamu i v případě, že není klient přihlášen k serveru nebo má vypnutý počítač. Všechny údaje o hovorech se ukládají do databáze na serveru a po přihlášení se načtou do seznamu klienta.



CTI klient – volba čísla z libovolné aplikace

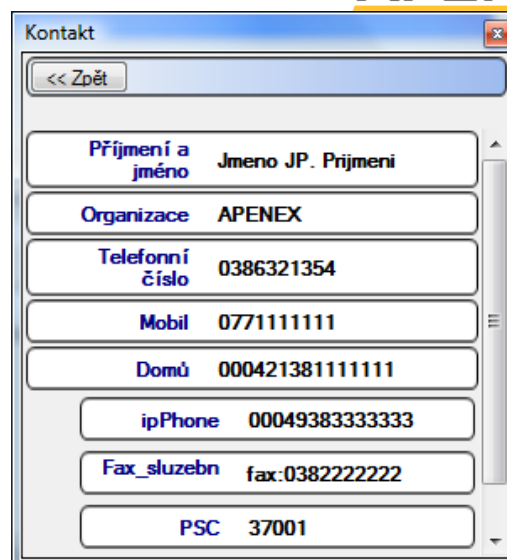
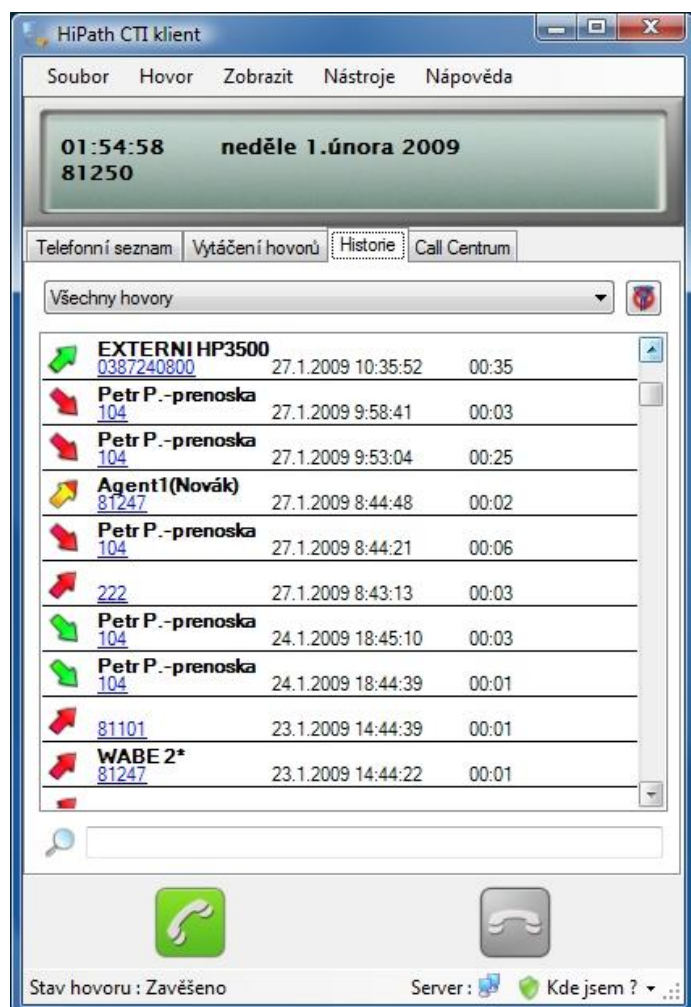
Pokud obsahuje libovolný dokument telefonní číslo, stačí toto číslo označit a stisknout nadefinovanou kombinaci kláves, například Ctrl+D.



Žurnál hovorů

V historii hovorů se ukládají záznamy i v případě, kdy je CTI klient nebo celý PC vypnut. Využívá se databáze na serveru, do které se ukládá veškerý provoz sledovaných poboček v telefonní ústředně.

Nezmeškáte žádný hovor.



Vzor karty kontaktu po importu z LDAP

PROFIX CTI MANAGER: PARAMETRY

Podporované koncové přístroje

- OpenStage (digitální i IP telefon)
- OptiPoint400/410/500
- Analogový přístroj
- Cordless přístroje

Technické parametry

Server

- Windows 2000/2003/2008/XP, Windows7
- 3GHz, 2GB RAM
- NIC (Ethernet)

Client

- Windows XP/Vista/W7
- PIII 400MHz, 256 MB RAM
- FrameWork 3.5 SP1

PBX

- HiPath 4000
verze: UV1.0/ UV2.0/UV3.0/UV4.0/ UV5.0/UV6.0
- HiPath3000
verze: V5, V6, V7, V8, V9

Spojení s PBX

- HiPath 4000
HUBC, SL100/200, WAML
- HiPath3000
HG1500, LIM, LIMS

PROFIX CTI MANAGER: adresář LDAP

- Načtení firemního adresáře kontaktů
- Automatická modifikace telefonního čísla do správného formátu
- Libovolný výběr atributů z LDAP